

2012년 3월
제5권 제1호

동계판

ACX ADVISOR

태평양 북서부 지역 - PNW 앨렌스버그 인접지역 에 대한 소식

하이라이트 :

- PNW 재고 수준이 낮으며 새 곡물이 5월에 공급예정...
- 새 MACX-더미 450kg 슬리브와 대형 더미 절단이 ACX 스탭톤부에서 가능...
- 2012년 새 곡물 수확 PSW에서 시작 ...

Contents:

ACX PNW	1
ACX PMW	2
ACX PSW	3

지난주까지도 계속 눈이 지상에 쌓여있어 겨울철은 계속되고 있습니다. 땅은 서서히 풀리고 있습니다. 농부들은 날씨가 풀리는대로 곧 땅에 스프레이를 할 것입니다.



워싱턴의 건초 농작지는 2011년과 비슷하며 2012년에 2-3% 증가가 예상되고 있습니다. 콜럼비아 분지에서 첫 수확은 5월 1일경으로 예상됩니다. 새 곡물의 재배 예상치는 다음 60일내에 보고될 것입니다.

대부분 농장주의 현 재고 수준은 매우 낮으며 모든 건초가 판매되었습니다. 수출업자와 낙농주들은 아직 재고량이 있어 새 곡물이 도착할때까지 배달을 계속하고 있습니다.

농장주들은 2012년에도 가격 인상을 기대하나 미국 우유가격으로 건초시장이 2011년처럼 높지는 않을 것입니다. 2012년 곡물 가격 예상은 너무 이르지만 최고치에서 완화될 것으로 기대하고 있습니다.

이전처럼, 기후, 낙농 수요, 우유가격이 수확시 2012년 가격 결정에 주 원인이 될 것입니다.

수출 수요는 모든 시장에서 계속 높습니다. PNW 선박 공간과 컨테이너 가용성은 줄어들고 있습니다. 벌크 선박 비용은 지난 6개월간 인상되어 더욱 많은 곡물 수출량이 컨테이너로 수송 되었습니다. 이로 인해 더욱 줄어든 중서부발 수송 결과를 가져왔습니다.



사전 계획은 어느때보다 더욱 중요합니다. 계속 주문을 미리 사전에 해주시기 바랍니다.

태평양 중서부 지대 - PMW

와스코 지역 소식

SJV 알팔파 시장은 이제 시작되었으며 농장주들은 수확을 위해 기후가 나아지기를 기다리고 있습니다. 온도는 높은 60도에서 낮은 70도 분포입니다. 비가 드디어 내리기 시작해 농부들은 피해없이 건초 재배에 열중하고 있습니다.

캘리포니아 우유가격이 예상보다 낮아지고 선물도 계속 떨어지고 있어 낙농주들은 그 영향을 받고 있습니다.

이번주 일부 북부 캘리포니아에 비가 와 약 ¼ 인치에서 ½ 인치의 강우량을 기록했습니다. 남부 지역 대부분 용수는 적설로 공급됩니다. 용수 배정은 겨울철 적설량 부족으로 50-70% 수준입니다.

수단 시즌은 아직 개시되지 않았지만 씨 부족으로 좋은 시즌이 기대되지 않습니다. 텍사스 가뭄으로 모든 사료 씨 생산이 50% 감소했습니다. ACX는 공정한 시장가격으로 최상의 인증된 씨를 보장하는 공급업자와 오랜 사업 관계를 맺고 있습니다.

임페리얼 밸리 지역 농장주들은 이번달에 수단 재식을 시작합니다. 수단 수확량은 떨어진 봄 온도로 작년에 비해 감소하였습니다. SJV 지역 재식은 4월에 시작하며 6월까지 계속됩니다.

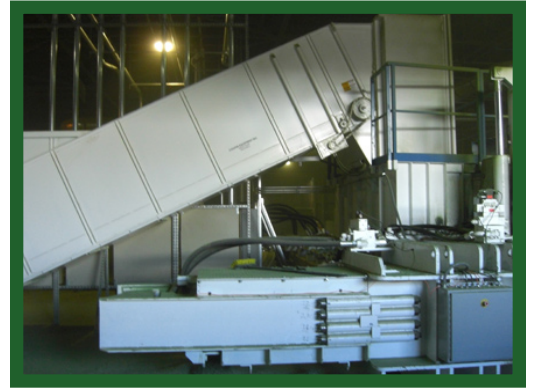
귀리 건초 재고는 모두 판매되었습니다. 지난 여름의 초과 공급이 이제는 부족하게 되었습니다. 캘리포니아 가뭄으로 드라이랜드 곡물의 저경작이 우려됩니다. 30일내에 더 많은 비가 내리지 않으면 드라이랜드 귀리나 밀 수확이 없게 됩니다.

네바다에서는 기후가 크게 우려되고 있습니다. 지난해 이때 적설량은 평균의 140%였는데 금년에는 30%미만입니다. 지난해 초과 적설로 저수지에 평균이상 용수량이 저장되어있고 대부분 농장주들은 연례 배당 용수의 최소 50%를 받게됩니다.

ACX 스탭톤은 새 대형 더미 슬리브 프레스의 최종 조립단계에 있습니다. 새 프레스로 ACX스탁톤은 450kg MACX-더미를 30kg와 60kg의 소형 더미와 함께 배송할 수 있습니다.

새 프레스에는 여러 종류의 풀 건초와 알팔파/귀리 건초 혼합 또는 알팔파/벗짚 혼합과 같은 밀짚 제품을 혼합하는 혼합기가 설치되어 있습니다.

MACX-더미 슬리브와 혼합 건초, 밀짚 제품에 대한 자세한 정보는 ACX 스탭톤에 연락하십시오.



ACX is Ready



미국서부 목초 - PSW

월링턴 지부 업데이트

2012년 새 곡물 수확이 태평양 남서부지역 대부분의 경작지에서 시작되었습니다.

비교적 온화한 겨울철과 함께, 용수량 배정과 가용성에 대한 일부 우려가 있으나 평균 이상의 온도로 매우 우수한 재배를 이루어 첫 수확에서 평균 이상의 수확이 있을 것으로 예상됩니다.



사료품질도 평균 이상이며 실험실 분석과 사료 패널 결과도 현재까지 좋습니다. 현재 낮은 습기의 수출제품은 없지만 이를 위한 시즌이 아직 너무 이릅니다.

유타와 아이다호 동부지역에서는 늦은 겨울철 폭설로 상당한 눈이 내렸으며 이지역의 적설량을 높힐 것입니다.

전체적으로, 서부해안지역의 알팔파와 풀 건조 경작지의 실제 변경은 예측하기 어렵습니다. 그러나 농장주들은 이모작과 모든 농작물의 더 높은 계약 헤지를 이용하여 다시 이득을 최대화할 것으로 보입니다.

곡물과 목화 시장의 일반적 감소로 금년 봄이나 또는 가을까지도 어느 특정 방향으로의 큰 경작지 변경은 없을 것으로 예상됩니다.

대부분의 해외 구매자들은 계속하여 평균 수준으로 배송하고 있고 중국과 일본에서의 시장 부족 우려로 첫 분기에 일부 증가하였습니다. 그러나 지난 몇주간의 전체적 감소와 낮은 우유가격 및 약간 높아진 재고수준, 그리고 새 수확 시작으로 대부분의 당면한 공급 우려를 해소하였습니다.

ACX는 2011년의 극적이고 기록적인 가격인상을 견주어 보아, 최대한으로 가능한 안정성과 함께 새 수확으로의 원활한 전환을 조심스럽게 해나가고 있습니다.

날씨상황

일기예보아래는 서부11개 주의 주요 재배지역 일기예보입니다. 홈페이지 acxpacific.com에 방문하셔서 더욱 많은 정보를 얻으시기 바랍니다.

Date	PNW – Ellensburg Area				PMW – San Joaquin Valley				PSW – Imperial Valley			
	Cond	High	Low	Rain	Cond	High	Low	Rain	Cond	High	Low	Rain
12 Mar		7	1	100%		23	9	0%		27	9	0%
13 Mar	<i>WINDY</i>	8	-3	20%		24	10	10%		28	9	0%
14 Mar		7	2	10%		25	12	10%		28	11	0%
15 Mar		9	1	30%		26	12	20%		29	12	0%
16 Mar		8	-2	30%		24	9	20%		29	12	0%
17 Mar		8	-3	0%		19	6	60%		24	9	0%
18 Mar		10	-3	10%		15	3	60%		21	6	30%
19 Mar		10	-2	10%		17	6	10%		22	6	10%
20 Mar		12	0	30%		21	5	20%		23	8	10%
21 Mar		13	2	20%		23	8	10%		26	11	10%

ACX

CORPORATE HQ

전화번호 : (661) 328-1992
팩스 : (661) 328-9165
이메일 : corporatehq@acxpacific.com

ELLENSBURG WA

전화번호 : (509) 962-7800
팩스 : (509) 962-7807
이메일 : washingtonproducts@acxpacific.com

STOCKTON CA

전화번호 : (209) 465-3718
팩스 : (209) 942-3852
이메일 : californiaproducts@acxpacific.com

WILMINGTON CA

전화번호 : (310) 241-6229
팩스 : (310) 241-6234
이메일 : wilmingtonproducts@acxpacific.com

ACX INTERMODAL

전화번호 : (310) 241-6229
팩스 : (310) 241-6234

We're on the Web!

See us at:

www.acxpacific.com

LogistACX - 온라인 문서 정보 시스템

ACX 는 “LogistACX” 라는 새로운 온라인 문서 및 주문 상황 정보 제공 시스템을 소개하게 된 것을 기쁘게 생각합니다.

www.acxpacific.com 내의 하위 메뉴인 LogistACX 는, 여러분의 주문처리현황에 대한 정보를 신속하고 안전하게 확인하실 수 있도록 고안되었습니다.

여러분의 고유 아이디와 패스워드로 간단하게 로그인 하실 수 있으며, “Customer” (고객센터) 메뉴로 가셔서 “LogistACX” 를 클릭하시면 됩니다. 그곳에서 여러분이 최근 90일 동안 ACX 와 진행한 모든 발주 리스트를 확인하실 수 있습니다. 주문발주 번호를 클릭하시면, 여러분의 주문과 관련하여 다음의 내용을 포함한 정보를 실시간으로 확인하실 수 있습니다:

- 제품
- 가격
- 선사정보
- 모선정보
- ETD 및 ETA - 출항일입항일정보
- 선적 완료된 컨테이너번호정보
- 선적완료 제품의 실(Seal)넘버
- 선적완료 제품의 실제사진정보
- 기타 여러 가지 정보

LogistACX 시스템에 대한 여러분의 의견이나 제안을 언제든지 환영합니다. gregdewitt@acxpacific.com 으로 이메일을 보내주세요.

이제껏 지향해왔던 바와 같이, ACX 의 목표는 최고 가치를 지닌 건조 및 조사료 제품과 최상의 서비스를 전 세계에 제공함으로써, 최상위 농업 비즈니스를 창출하는 것입니다.

지금 바로 접속하셔서 ACX 가 마련한 LogistACX 서비스의 편리함을 경험하시기 바랍니다.

INTL IMPORT COMPANY			
10US540 Reference or LC #	2009-06-24 Booking Date	0001208888 Invoice Number	
2ND CUT PREMIUM DAIRY ALFALFA Product	US \$340.00 Price	ELLENSBURG, WA ACX Facility	
20 Containers Ordered	20 Containers Shipped	40HC Containers Type	
Shanghai Destination Port	COSCO Steamship Line	SHANGHAI EXPRESS Vessel Name	
2009-06-30 Cut-Off Date	2009-07-02 ETD	2009-08-30 ETA	
Document Package: 			
DFSU602789-3 Container Number	9406099 Seal Number	58 Number of Bales	57,920 / 26.27 MT Net Weight
			

ACX

for three generations ~ for ages to come

www.acxpacific.com